

12. Результаты испытаний:

таблица 1

Прочность сцепления гидроизоляции с плитой основания после воздействия температуры 170 °С (стальная поверхность) при отрыве, при температуре 23 °С

Тип испытуемого образца	Образец	Температура испытания	Температура после отрыва	Максимальная нагрузка	Прочность сцепления	Средняя прочность сцепления	Требования ГОСТ Р 59179-2021	Характер разрушения	Относительная погрешность измерения
	№	°С	°С	Н	МПа	МПа	МПа	ГОСТ Р 59180-2021	ГОСТ 27890—88 (п.5.7); %
1с	330/3 МДС № 1	23 °С	23 °С	9220	4,70	4,93	не менее 3	Когезионное разрушение гидроизоляционного слоя*	2,1
	330/3 МДС № 2		23 °С	9903	5,04				
	330/3 МДС № 3		23 °С	9317	4,75				
	330/3 МДС № 4		23 °С	10373	5,28				
	330/3 МДС № 5		23 °С	9558	4,87				

* приложение 1

13. В результате испытаний установлено:

Испытанные образцы гидроизоляции соответствуют требованиям ГОСТ Р 59179-2021 по показателю прочности сцепления гидроизоляции с плитой основания после воздействия температуры 170 °С при отрыве, при 23°С.

14. Примечание: Настоящий протокол распространяется только на образцы, подвергнутые испытаниям (проверке и т.п.).

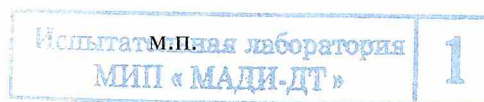
Не допускается частичная или полная перепечатка настоящего протокола без разрешения лаборатории ООО МИП «МАДИ-ДТ».

Испытания произвёл:

Инженер



М.С. Зверев



протокол

№ 1-26 МДС

Прочность сцепления гидроизоляции с плитой основания после воздействия температуры 170 °С (стальная поверхность) при отрыве, при температуре 23 °С

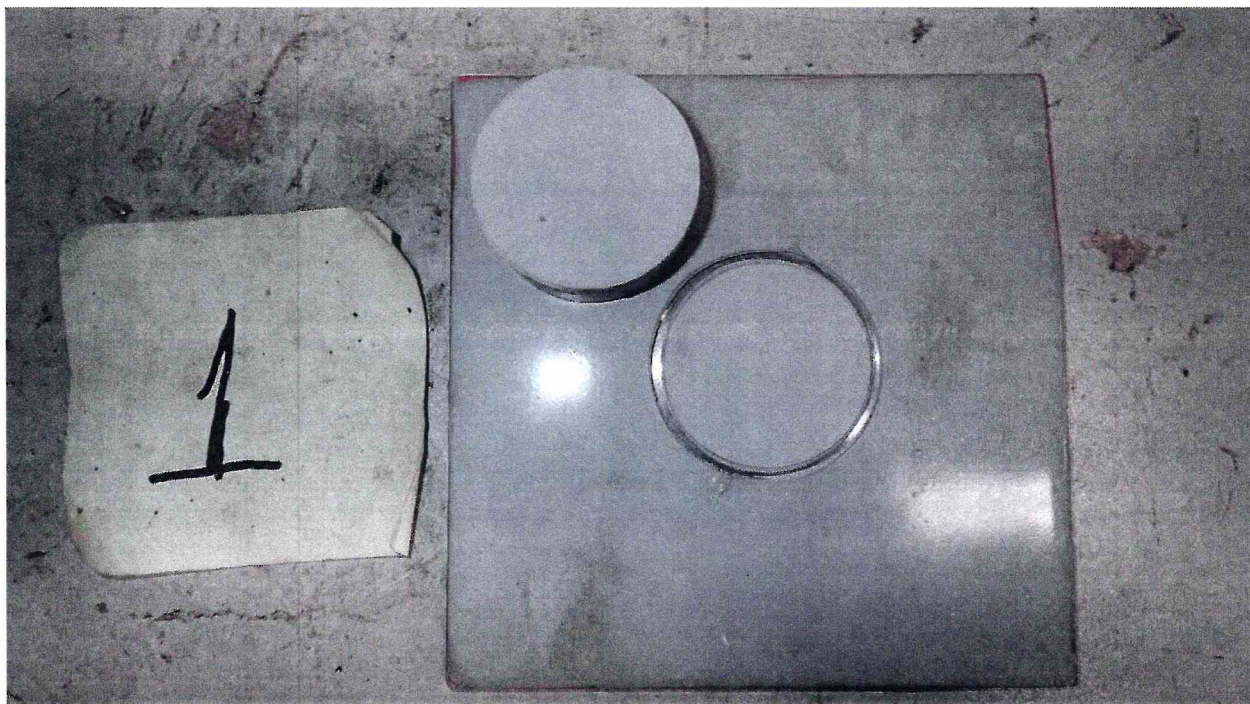


Рисунок 1 – Образец 330/3 МДС № 1, испытанный по ГОСТ Р 59180-2021. Определение прочности сцепления на отрыв при температуре 23 °С

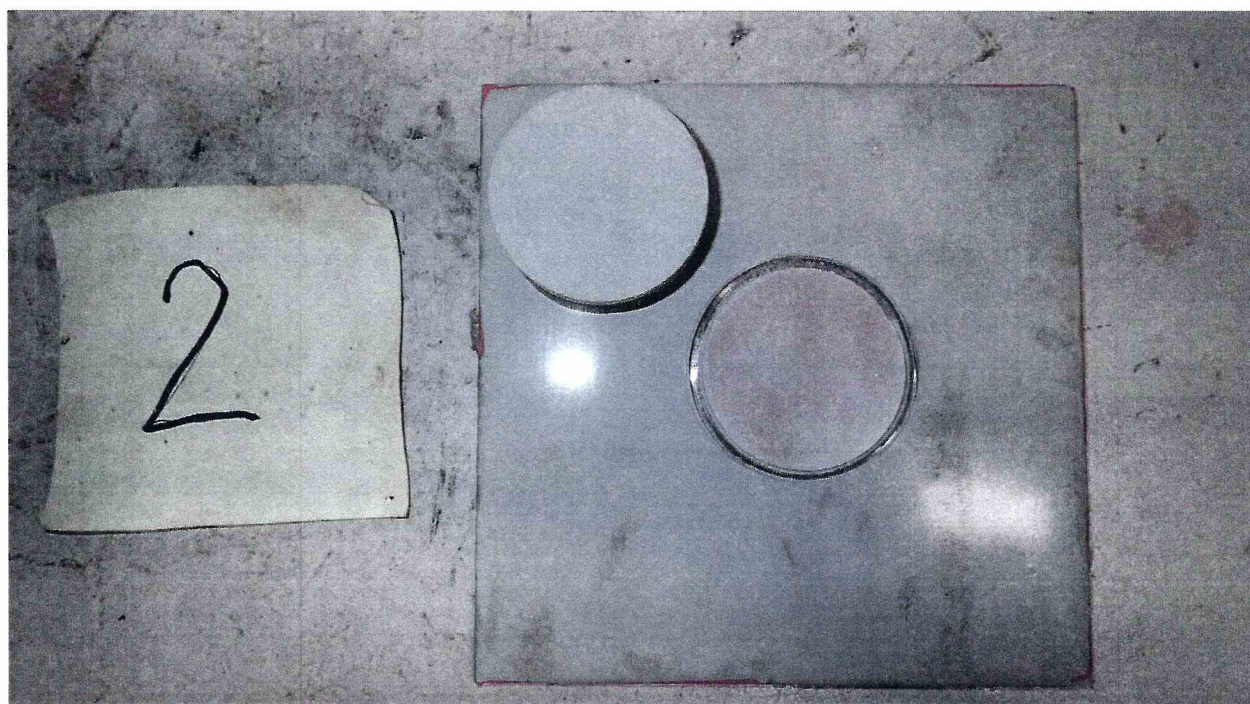


Рисунок 2 – Образец 330/3 МДС № 2, испытанный по ГОСТ Р 59180-2021. Определение прочности сцепления на отрыв при температуре 23 °С

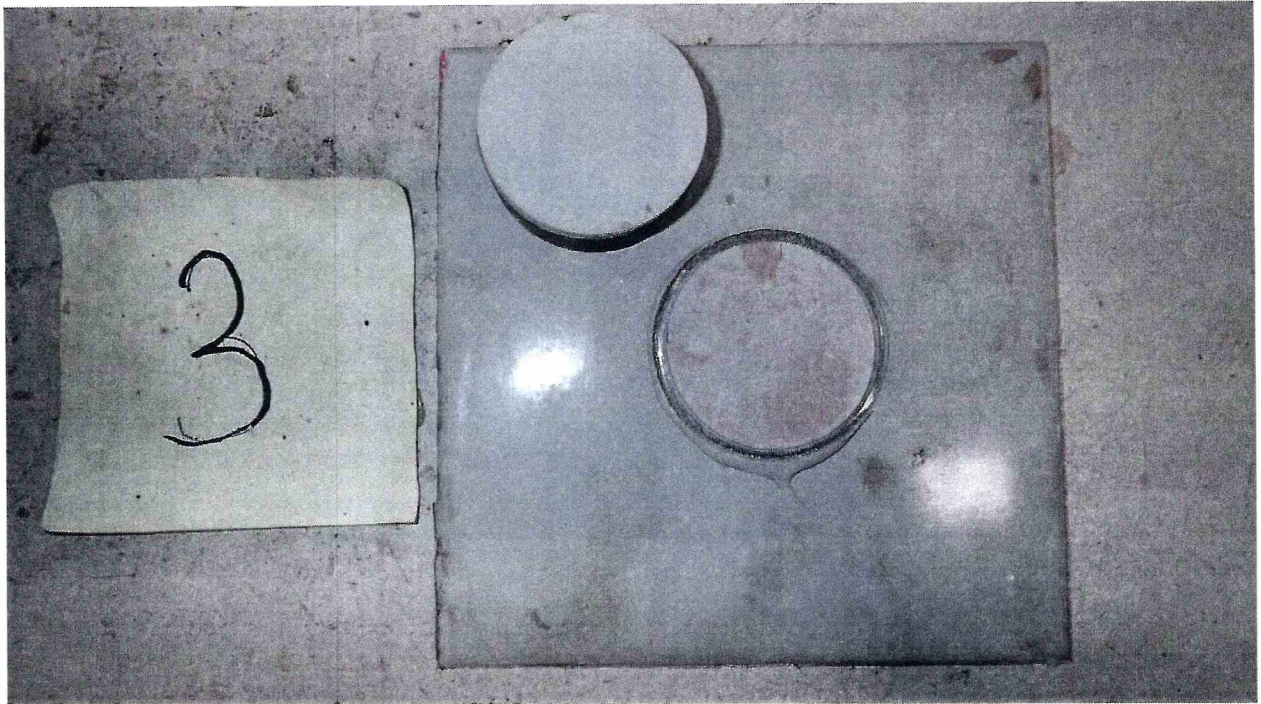


Рисунок 3 – Образец 330/3 МДС № 3, испытанный по ГОСТ Р 59180-2021. Определение прочности сцепления на отрыв при температуре 23 °С

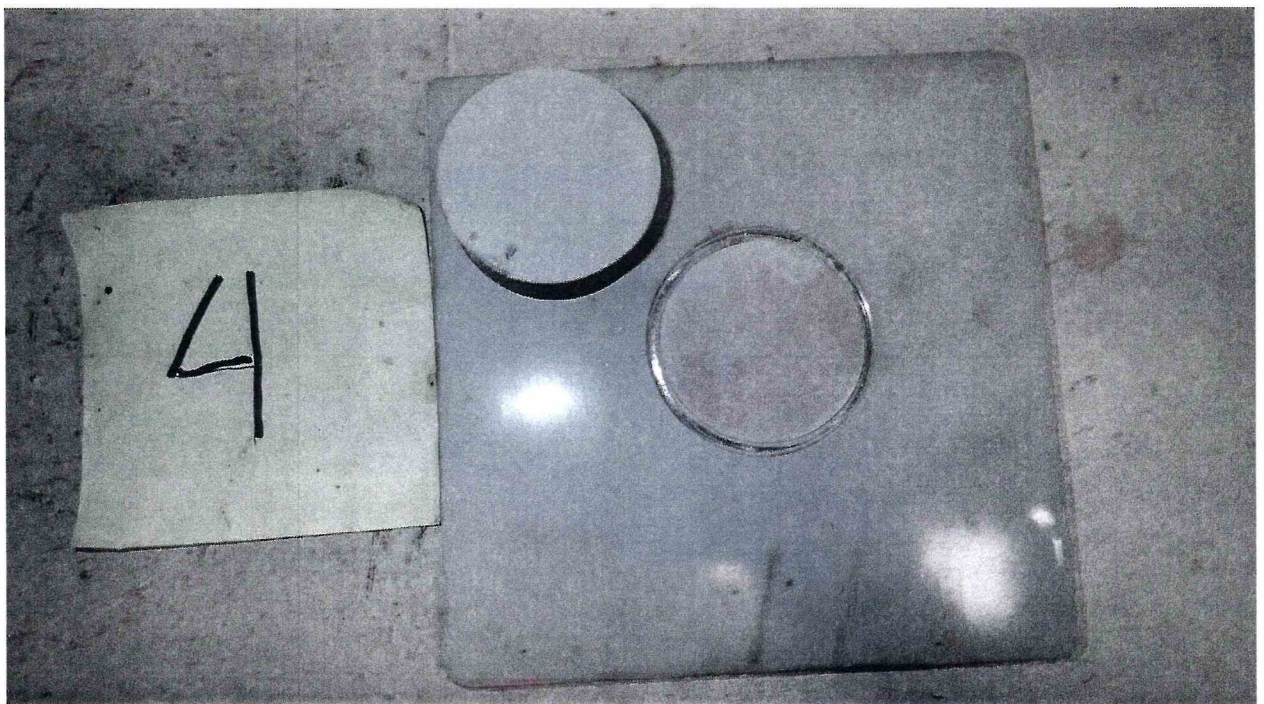


Рисунок 4 – Образец 330/3 МДС № 4, испытанный по ГОСТ Р 59180-2021. Определение прочности сцепления на отрыв при температуре 23 °С

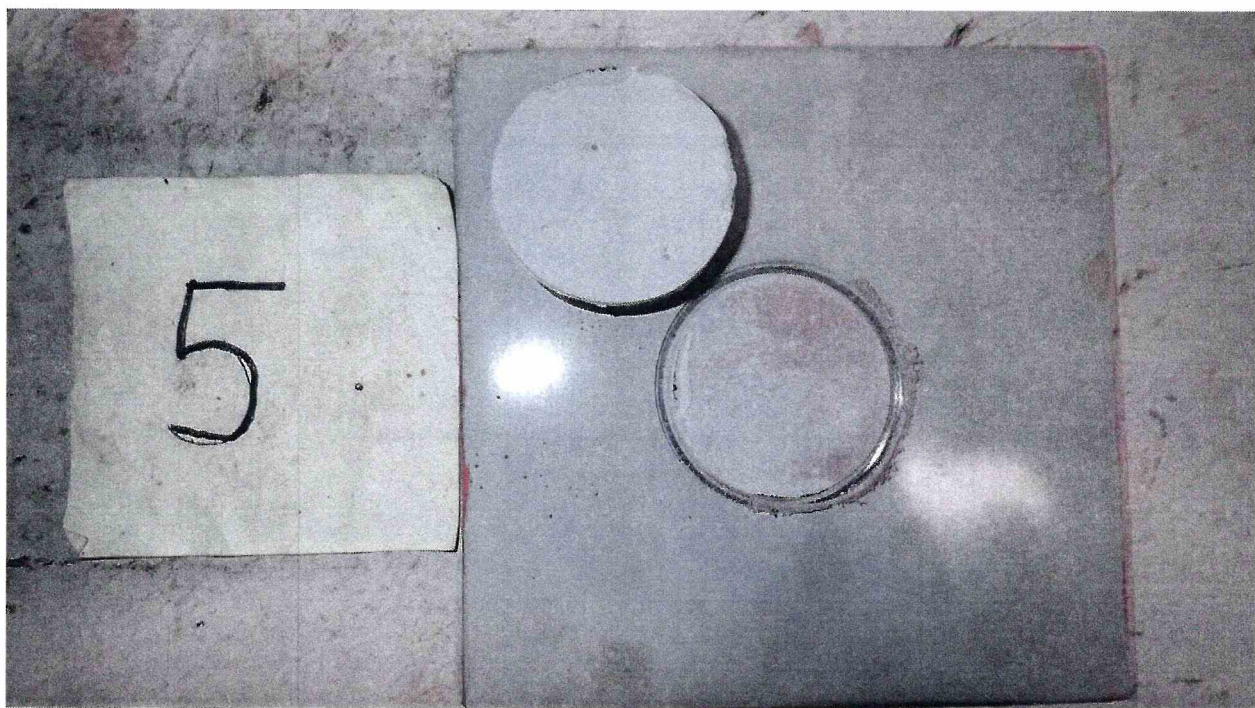


Рисунок 5 – Образец 330/3 МДС № 5, испытанный по ГОСТ Р 59180-2021. Определение прочности сцепления на отрыв при температуре 23 °С